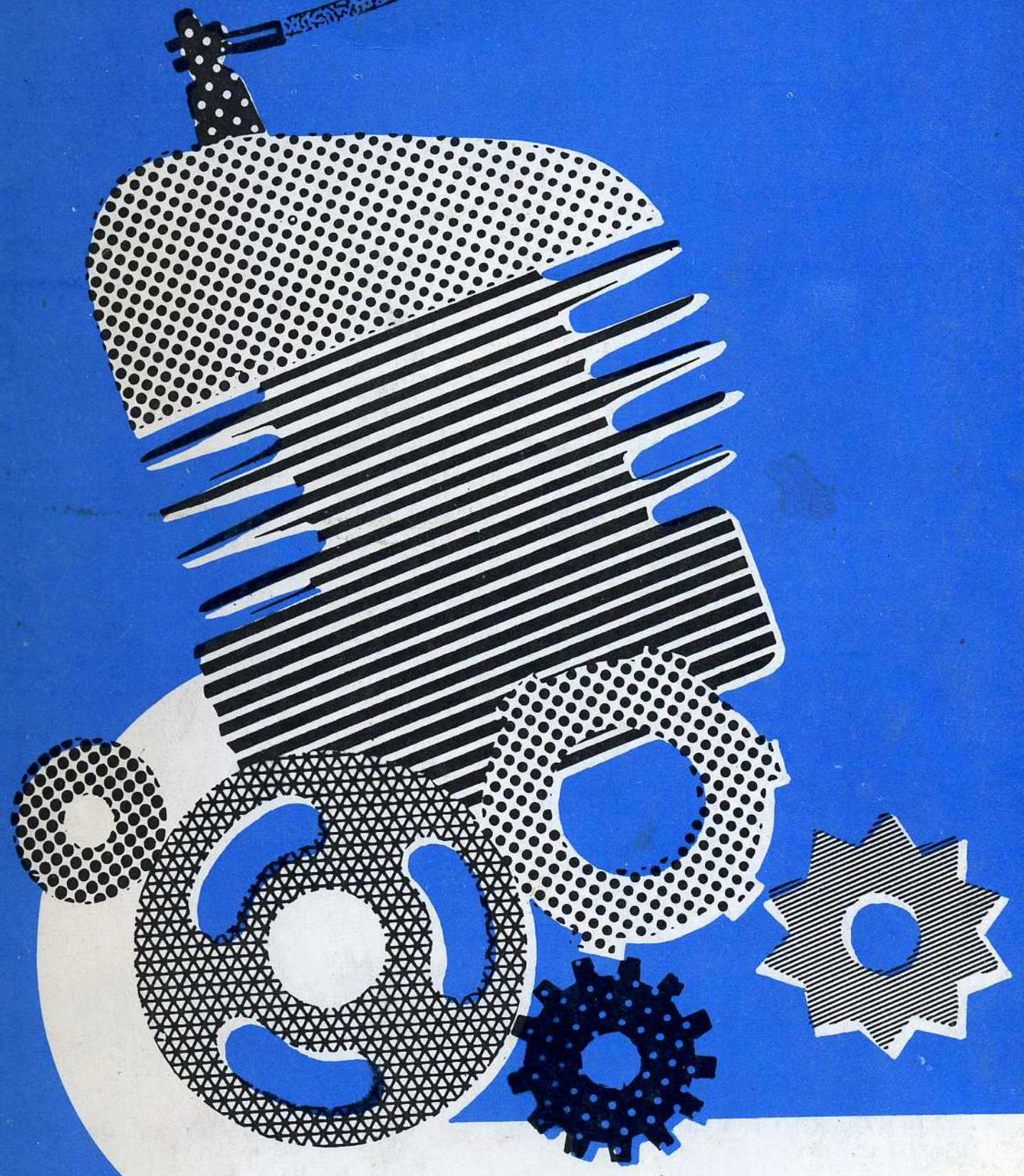


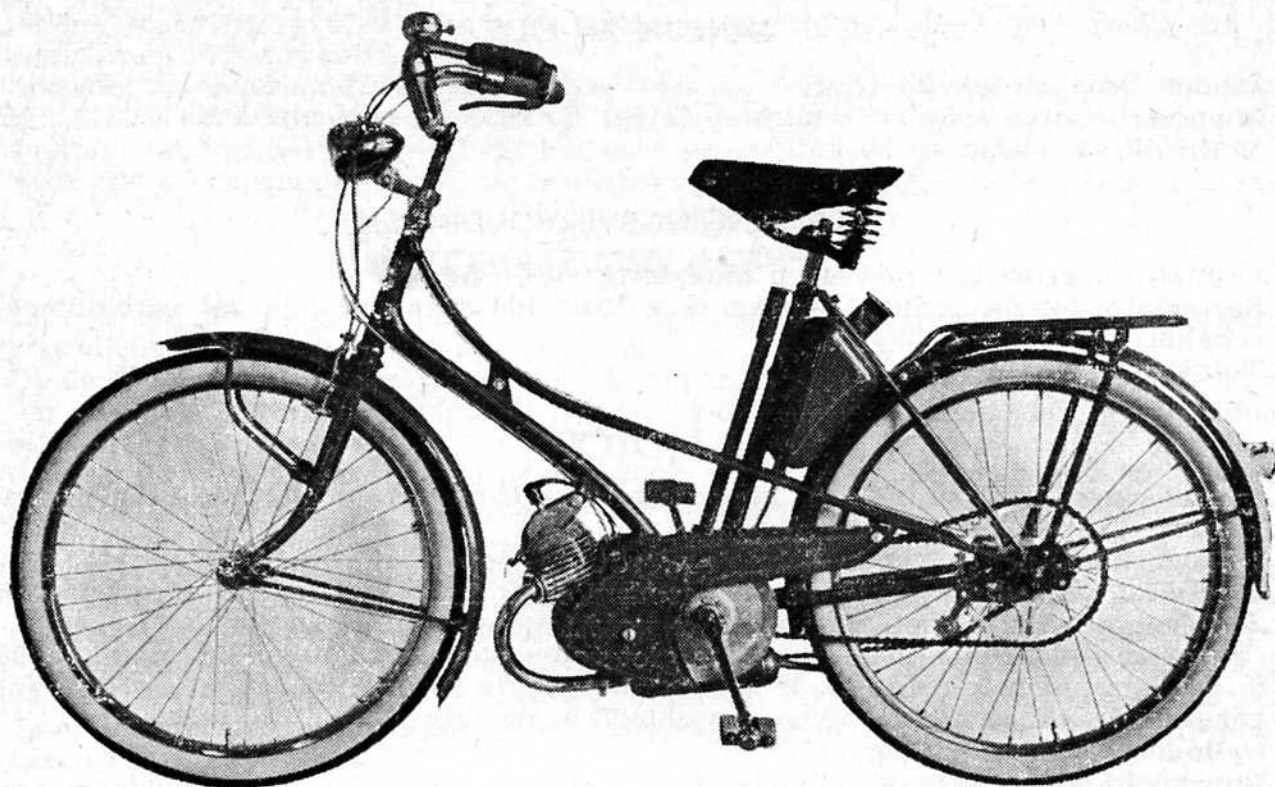
alles over uw bromfiets

WERKING - ONDERHOUD

REPARATIE - ONDERDELEN



Mobylette



MOBYLETTE, type S 1

*Samengesteld naar gegevens verstrekt door
Willem Kaptein's Handelsonderneming N.V. Arnhem, door L. Overgaauw.*

Geïntroduceerd: 1955.

Kleuren: Zwart en grijs.

Motornummer is ingeslagen: op de voorzijde van het carter

Framenummer is ingeslagen: rechts onder het zadel.

Identiteitsplaatje bevindt zich: op de bovenste motorophangbeugel rechts; hierop wordt het jaar van fabricage, inhoud, type en licentie Motobécane vermeld.

BEDIENINGSORGANEN

Links op het stuur: bediening voor startsproeier en voorrem.

Rechts op het stuur: gashandle (gecombineerd met décompresseur).

In de koplamp: lichtsakelaar.

Op de grote snaarschijf: bevindt zich een knop voor het uitschakelen van de motor-aandrijving.

MATEN EN GEWICHTEN

Wielbasis	1110 mm	Grondspeling	140 mm
Totale lengte	1755 mm	Gewicht (droog)	26 kg
Totale breedte	560 mm	Banden	25—2"
Zadelhoogte	verstelbaar	Zwarte uitvoering	zwarte, grijze uit-
Framehoogte	495 mm	voering	2 tints banden.

TECHNISCHE GEGEVENS

Motortype: luchtgekoelde 1 cylinder tweetact, verbeterd systeem 3 kanaals-

Motortype: luchtgekoelde 1 cylinder tweetact, verbeterd systeem 3 kanaal-

Boring en slag 39 x 41.8 mm Compressieverhouding $6 \pm 0.2 : 1$

Cylinderinhoud 49.93 c.c. Verhouding slag en boring 1 : 1.0718

VERMOGEN GEGEVENS

Maximaal vermogen 0.8 pk bij 3800 t/m.

Maximumsnelheid 40 km/u.

Kruissnelheid 30 km/u.

Stijgvermogen 9 % (met berijder van 65 kg, zonder pedaalhulp).

Normaal toerental 3500/min.

BENZINE EN OLIE

Inhoud benzinetank 2.1 liter.

Mengverhouding (olie speciaal Mobylette) 1 : 16, voor buitenland SAE 20 1 : 16.

Verbruik ca. 1 liter op 65 km.

OVERBRENGINGSVERHOUDINGEN

Primaire overbrenging (V-riem Mobylette) 184 : 57 = 3.228.

Secundaire overbrenging (ketting $\frac{1}{2} \times \frac{3}{16}$ " 104 schakels inclusief verbindings-schakel) 52 : 12 = 4.333 : 1.

Totale overbrenging 14 : 1.

MOTOR

Cylinderskop aluminium met ingegoten bougie-inzetstuk, demontabel. 4 kop-bouten, diagonaalsgewijs aantrekken.

Cylinderskoppakking: in de fabriek wordt de kop met vloeibare pakking gemonteerd. Na demontage is dit niet noodzakelijk, doch het koperen vulbusje van de décompresseur moet met vloeibare pakking gemonteerd worden.

Cylinder: Aluminium met ingeperste gietstalen voering. Uitwendige diam. 49.06 \pm 0.01 mm, inwendige diam. 39 mm, totale hoogte 88 mm. Wordt uitsluitend met geassembleerd verkocht, revisie geschiedt in de fabriek.

Cylindervoetpakking: papier.

Inlaatpakking: Pertinax vulbusje.

Uitlaatpakking: koper/asbest.

Décompresseurpakking: koper/asbest.

Carter: aluminium, 2-delig.

Carterpakkingen: geïmpregneerd papier.

Simmerringen: voor krukas speciale uitvoering. Bestelnummer 32.094.00.

Zuiger: lichtmetalen kamzuiger. Gewicht 65 gr., hoogte 57 mm.

Hoogte kam 11 mm, afstand top tot bovenkant 1e zuigergroefveer 14 mm.

Hoogte zuigerdammen 3 mm.

Overstroompoort hoogte 14.6 mm, breedte 9.6 mm. Inlaatopening, breedte 6.5 mm, hoogte 5 mm.

Diam. bovenkant mantel 39 mm.

Overmaten: 1e overmaat 39.5 mm, 2e overmaat 40 mm. Bestelnummer 32.021.00 en gewenste overmaat opgeven.

Zuigerveren: 2 stuks 39 x 3 x 1.6 mm. Slotspeling \pm 0.10 mm. Opwaartse speling in groef \pm 0.10 mm.

Zuigerpen: diam. 13 $\begin{matrix} + 0 \\ \text{---} \\ - 0.06 \end{matrix}$ mm, aan een kant dicht. De gesloten zijde moet naar

de uitlaat gericht zijn.

Zuigerpenbus: brons, doorboord, gaten moeten corresponderen met de gaten in het kleine drijfstangoog.

Drijfstang: gelegeerd staal met doorboorde ogen voor lagersmering.

Big-end: 22 rollen 2.5 x 13.8 mm.

Krukpen: diam. 15.15 mm, geperst in krukwingen, conisch gepropt. Heropbouw van krukas vereist speciale apparatuur.

Krukas: opgebouwd, doch wordt uitsluitend compleet geleverd. 2 keer gelagerd.

Hoofdlagers: links en rechts 1 kogellager 6302 (15 x 42 x 13 mm).

Ontsteking: vliegwielmagneet volgens Novi-licentie met ingebouwde lichtspool 6 V — 8 W.

Ontstekingsafstelling 2.8 mm voor B.D.P., onderbrekerpunten 0.3 mm.

Lampjes: voorlampje Splendor 79, achterlampje idem 79A.

Bougie: Lodge CN, elektrodenafstand 0.4 mm.

Carburateur: Carwi-Mobylette S1. Sproeier 52 (51 als reserve).

De naald steekt bij de S1 10 mm onder de vlotter uit. Bij de S2 en S3 is dit 6 mm. De inwendige diam. van de fiberring is 10 mm, bij de S2 en S3 is dit 11 mm.

Motorketting: $\frac{1}{2} \times \frac{3}{16}$ ", 104 schakels, inclusief verbindingsschakel.

Rijwielketting: $\frac{1}{2} \times \frac{1}{8}$ ", 104 schakels, inclusief verbindingsschakel.

Kettingwiel/crank: 44 T.

Klein kettingwiel: 20 T., verhouding 2.2 : 1.

V-snaar: lengte 725 mm, profiel 13 x 8 mm.

Snaarschijf: gelagerd door 20 rollen 3 x 23.8 mm.

